

# AMERICAN SECTION CONFERENCE

OCTOBER 4, 2023

## STATISTICS

These statistics were compiled on the basis of the data provided by each school. Nevertheless, errors do occur. Please be kind enough to signal any such errors to Laure de la Giraudière ([l.delagiraudiere@aamis.net](mailto:l.delagiraudiere@aamis.net)) as soon as possible.

*Ces statistiques ont été préparées à partir des informations fournies par les établissements. Néanmoins l'erreur est humaine ! Nous vous serions reconnaissants de bien vouloir signaler les erreurs que vous pourriez constater à Laure de la Giraudière, à [l.delagiraudiere@aamis.net](mailto:l.delagiraudiere@aamis.net) aussi rapidement que possible.*

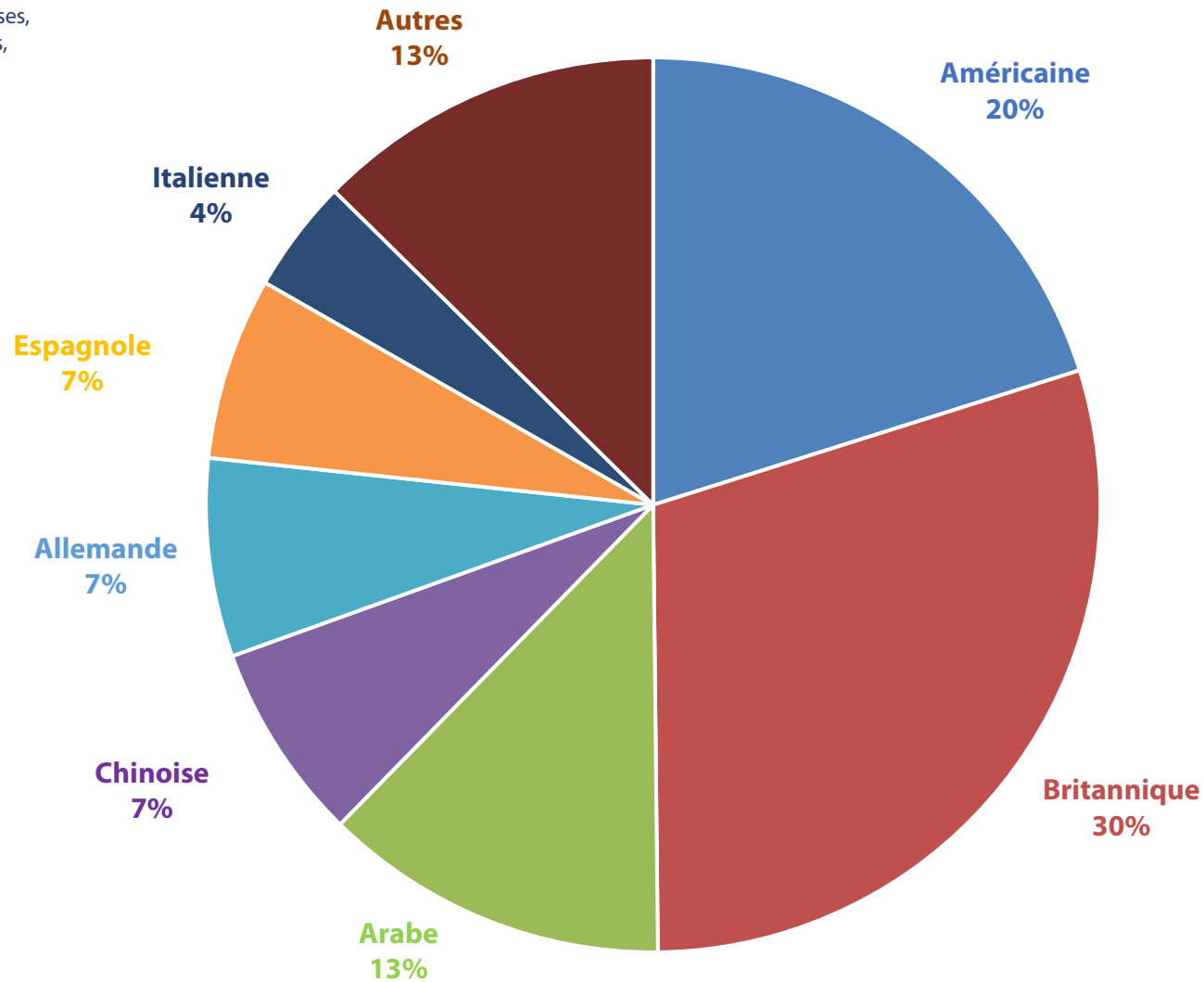
## SECTIONS INTERNATIONALES – SEPTEMBRE 2023

Source : Arrêté du 6 janvier 2023 fixant la liste des sections internationales et classes menant baccalauréat français international (BFI) dans les écoles, collèges et lycées - NOR : MENE2300377A

	<u>Élémentaire</u>			<u>Collège</u>			<u>Lycée</u>		
	<u>France</u>	<u>Étranger</u>	<u>Total</u>	<u>France</u>	<u>Étranger</u>	<u>Total</u>	<u>France</u>	<u>Étranger</u>	<u>Total</u>
<b>Américaine</b>	16	29	45	31	29	60	33	39	72
Britannique	37	26	63	86	26	112	64	22	86
Arabe	5	21	26	13	35	48	10	26	36
Chinoise	23	3	26	18	2	20	15	2	17
Allemande	17	4	21	23	5	28	10	4	14
Espagnole	13	2	15	20	2	22	20	1	21
Italienne	9	2	11	15	1	16	9	0	9
Portugaise	8	1	9	12	1	13	8	1	9
Polonaise	3	1	4	4	1	5	4	1	5
Japonaise	4	1	5	4	1	5	3	1	4
Russe	2	1	3	3	1	4	4	1	5
Brésilienne	0	2	2	1	2	3	2	2	4
Néerlandaise	3	1	4	3	0	3	2	0	2
Suédoise	1	1	2	2	1	3	2	1	3
Australienne	0	1	1	2	0	2	2	0	2
Coréenne	1	0	1	2	0	2	0	0	0
Danoise	1	0	1	1	0	1	1	0	1
Norvégienne	1	0	1	1	0	1	1	0	1
<b>Total</b>	<b>144</b>	<b>96</b>	<b>240</b>	<b>241</b>	<b>107</b>	<b>348</b>	<b>190</b>	<b>101</b>	<b>291</b>

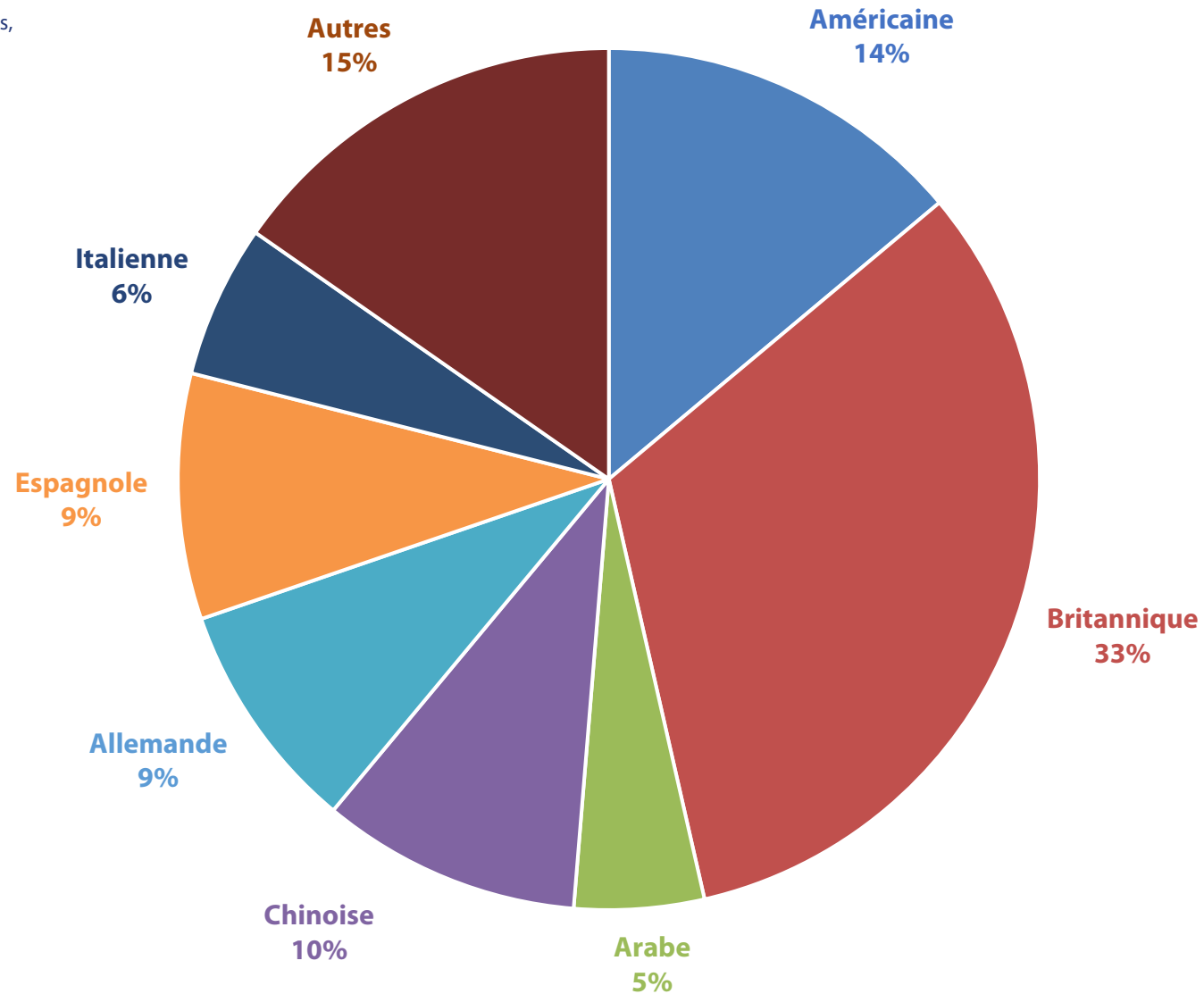
La dénomination "Autres" regroupe, pour des raisons de lisibilité du graphique, les sections : portugaises, polonaises, japonaises, russes, brésiliennes, néerlandaises, suédoises, australiennes, coréennes, danoises et norvégiennes.

**879 SI DANS LE MONDE A LA RENTREE 2023**



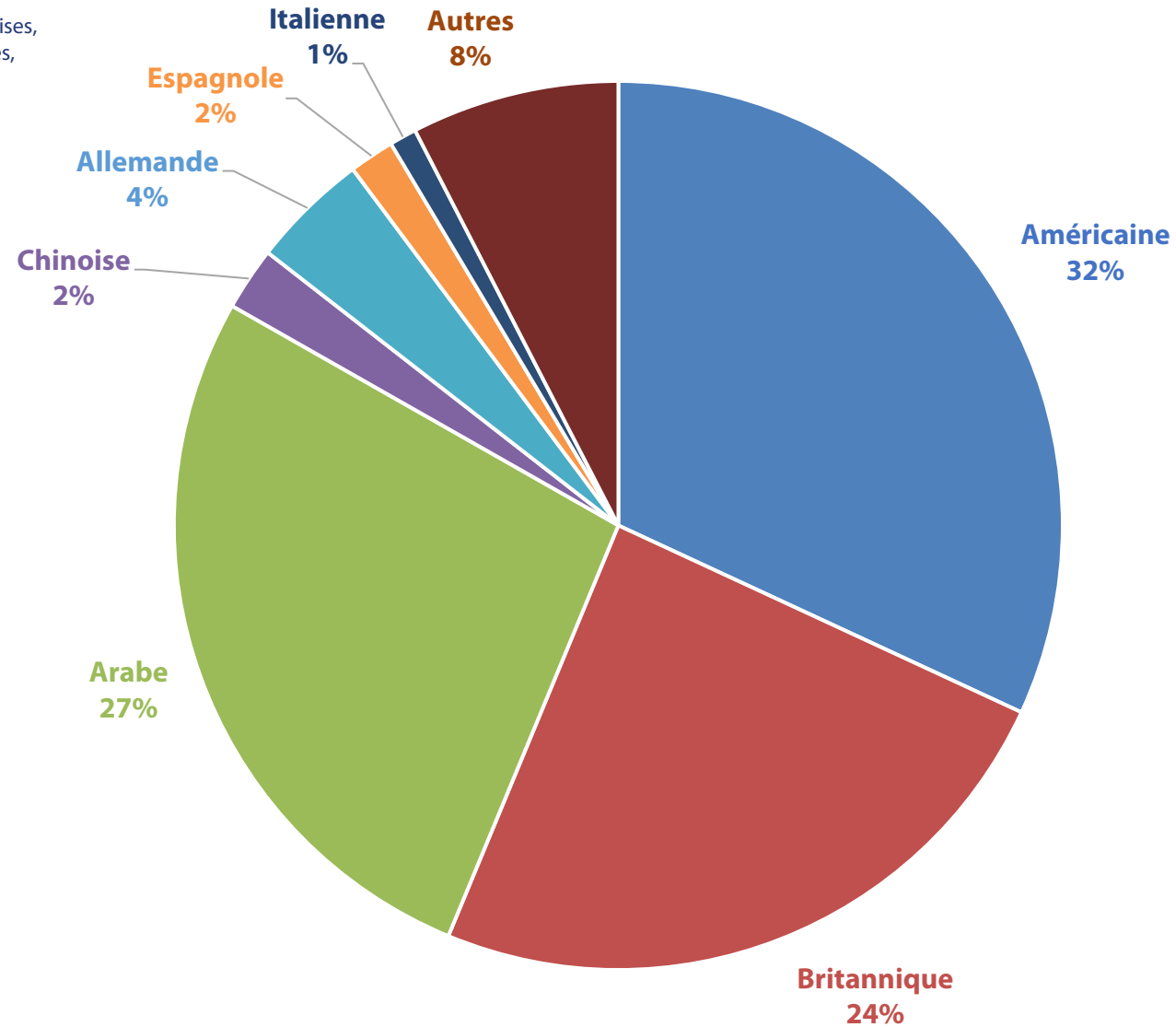
La dénomination "Autres" regroupe, pour des raisons de lisibilité du graphique, les sections : portugaises, polonaises, japonaises, russes, brésiliennes, néerlandaises, suédoises, australiennes, coréennes, danoises et norvégiennes.

### 575 SI EN FRANCE A LA RENTREE 2023



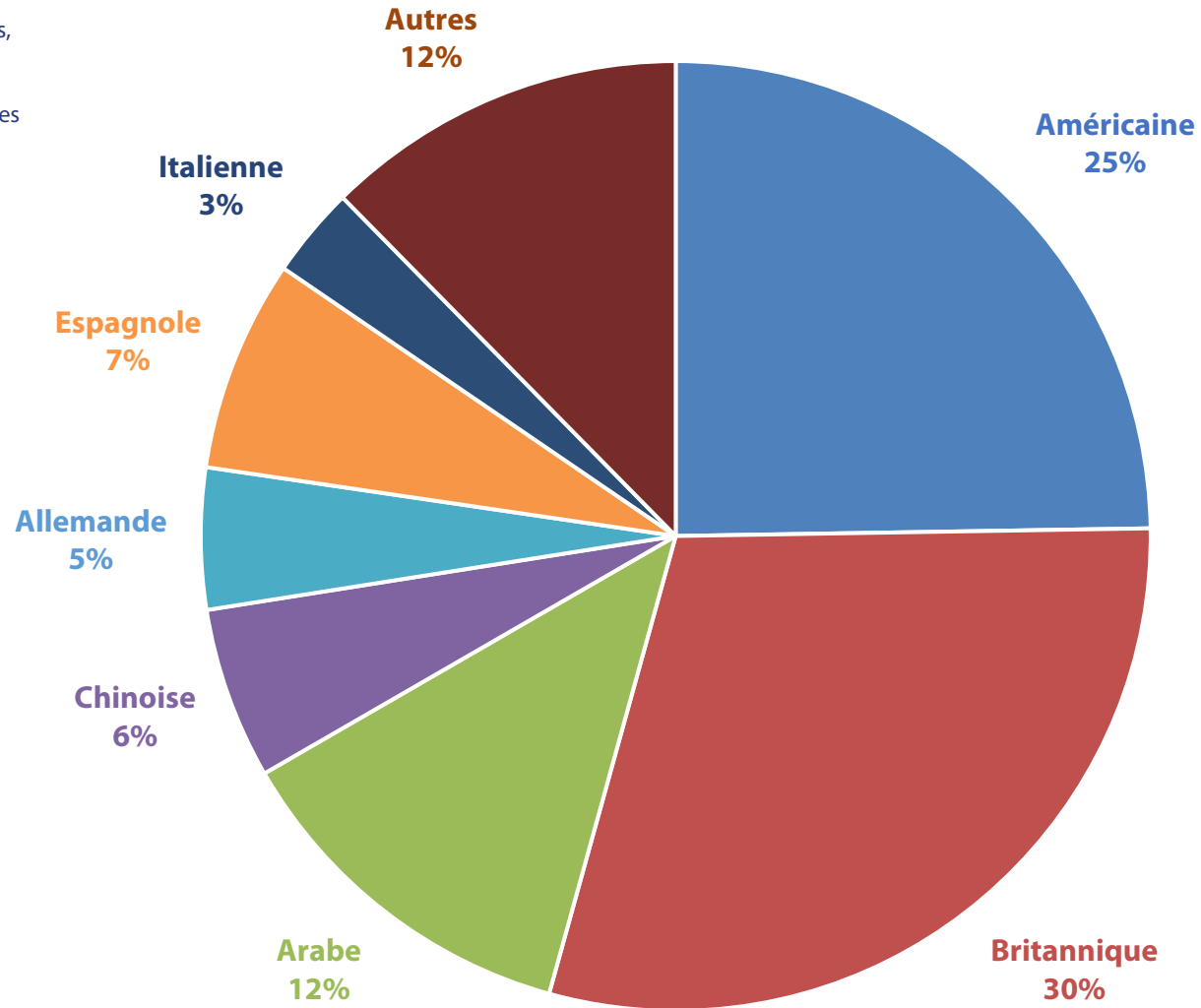
La dénomination "Autres" regroupe, pour des raisons de lisibilité du graphique, les sections : portugaises, polonaises, japonaises, russes, brésiliennes, néerlandaises, suédoises, australiennes, coréennes, danoises et norvégiennes.

**304 SI A L'ETRANGER A LA RENTREE 2023**



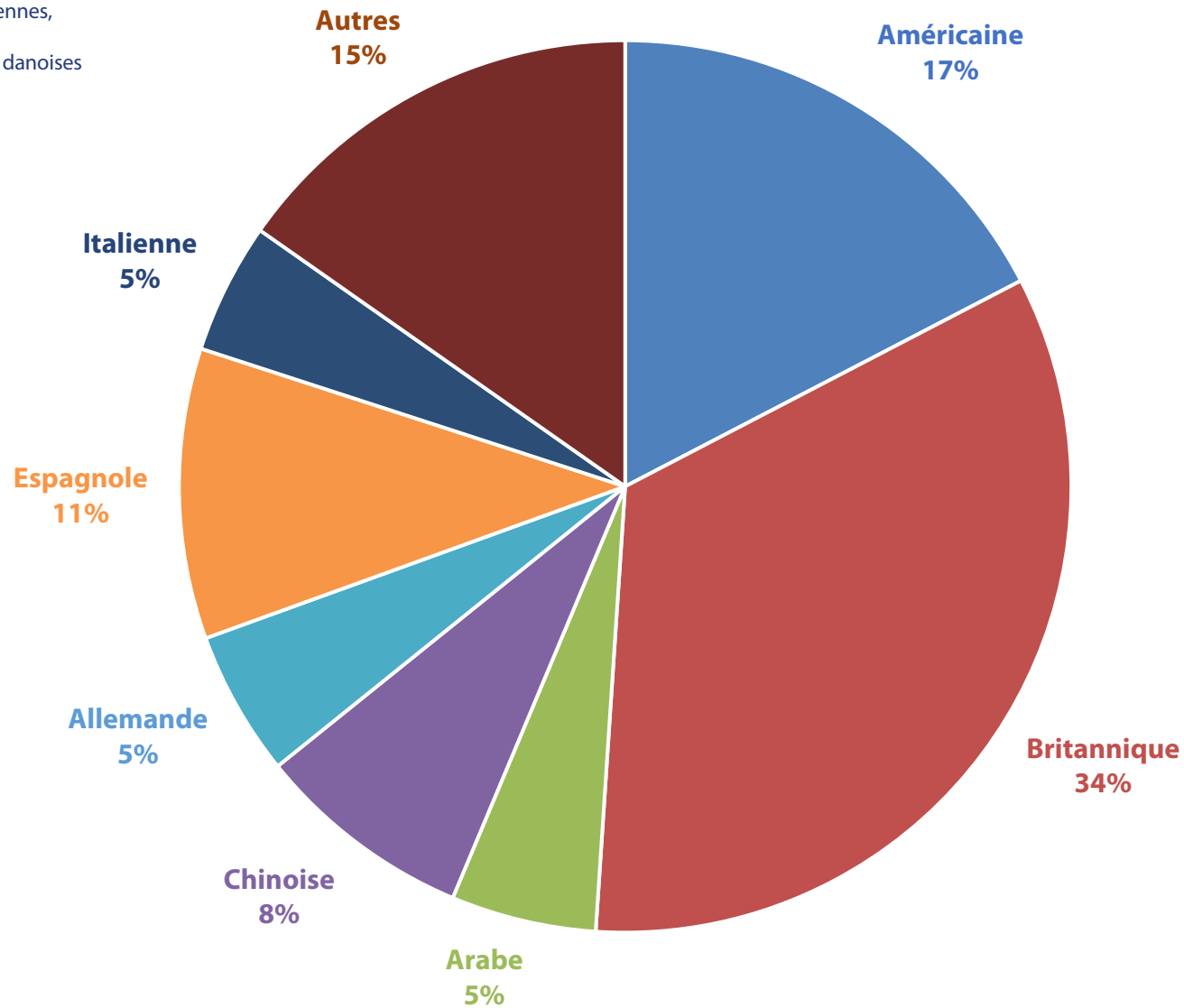
La dénomination "Autres" regroupe, pour des raisons de lisibilité du graphique, les sections : portugaises, polonaises, japonaises, russes, brésiliennes, néerlandaises, suédoises, australiennes, coréennes, danoises et norvégiennes.

### 291 SI/BFI EN LYCEE DANS LE MONDE A LA RENTREE 2023



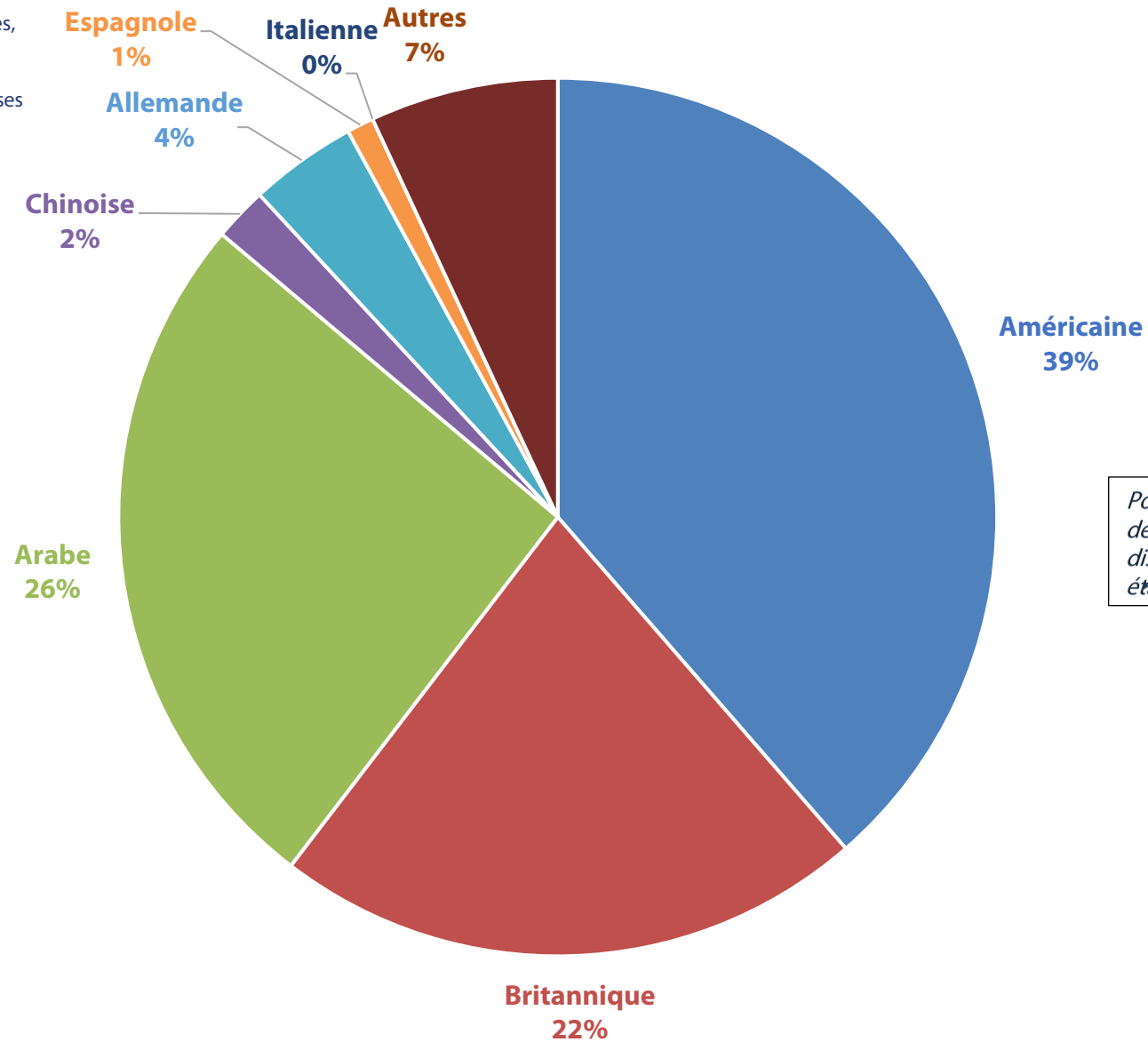
La dénomination "Autres" regroupe, pour des raisons de lisibilité du graphique, les sections : portugaises, polonaises, japonaises, russes, brésiliennes, néerlandaises, suédoises, australiennes, coréennes, danoises et norvégiennes.

### 190 SI/BFI EN LYCEE EN FRANCE A LA RENTREE 2023



La dénomination "Autres" regroupe, pour des raisons de lisibilité du graphique, les sections : portugaises, polonaises, japonaises, russes, brésiliennes, néerlandaises, suédoises, australiennes, coréennes, danoises et norvégiennes.

### 101 SI/BFI EN LYCEE A L'ETRANGER A LA RENTREE 2023



*Pour rappel, le pourcentage de lycées homologués disposant d'au moins une SI était de 21% en 2019.*



## SECTIONS INTERNATIONALES AMERICAINES

### SESSION DE L'OIB AMERICAINE, 2023

Candidats :	1340	(+2.8% par rapport à la session 2022)
Reçus :	100%	(6 en session de remplacement, sept. 23)

### SESSION DE L'OIB AMERICAINE, 2023, MENTIONS (ENTRE PARENTHESES, SESSION 2022)

TB :	45%	(46%)
B :	35%	(37%)
AB :	17%	(14%)

### REPARTITION DES SI AMERICAINES EN 2023-2024

	Lycée	Collège	École	Total
France	33	31	16	93
Étranger	39	29	29	97

Pour rappel, toutes sections confondues :

	Lycée	Collège	École	Total
SI en France	190	241	144	575
SI à l'étranger	101	107	96	304

### ÉVOLUTION DU NOMBRE DE SI AMERICAINES EN FRANCE, 2017-2023

	Lycée	Collège	École	Total
2017	17	16	9	42
2023	33	31	16	80
Evol. 2017/2023	+94%	+94%	+78%	+90%

### ÉVOLUTION DU NOMBRE DE SI AMERICAINES A L'ETRANGER, 2017-2023

	Lycée	Collège	École	Total
2017	17	7	5	29
2023	39	29	29	97
Evol. 2017/2023	x2.3	x4.1	x5.8	x3.3

## TABLEAU DES EFFECTIFS EN FRANCE, ANNEE SCOLAIRE 23-24

Tableau des effectifs - Conférence des Sections Internationales Américaines du 12 octobre 20222							
Pays/région	Ville	Établissement	Statut	Bac 2023	Ter (2024)	1° (2025)	2° (2026)
France	Paris	Collège Sévigné	SI	53	70	74	80
France	Lille	École Jeannine Manuel Lille	SI	51	71	83	84
France	Paris	École Jeannine Manuel Paris	SI	152	158	156	175
France	Vannes	Lycée Alain-René Lesage	SI	22	18	16	23
France	Grenoble	Lycée André Argouges	SI	29	27	25	18
France	Maisons-Laffitte	Lycée de l'Ermitage	SI	49	42	54	61
France	Lyon	Lycée de la Cité scolaire internationale	SI	26	51	36	79
France	Bordeaux	Lycée François Magendie	SI	27	31	33	35
France	Reims	Lycée Hugues Libergier	BFI			6	N/A
France	Troyes	Lycée Chrestien de Troyes	BFI			10	N/A
France	Chartres	Lycée Fulbert	BFI			NC	N/A
France	Saint-Etienne	Lycée Général Et Technologique J. Monnet	BFI			20	N/A
France	Metz	Lycée Georges de la Tour	SI		28	26	26
France	St Germain-en-Laye	Lycée international	SI	61	53	58	59
France	Noisy-Le-Grand	Lycée International de l'Est Parisien	SI	78	80	84	90
France	Valbonne	Lycée International de Valbonne	SI	190	216	222	253
France	Montpellier	Lycée Jules Guesde	SI	52	52	71	71
France	Clermont Ferrand	Lycée Massillon	SI	24	24	35	31
France	Cayenne	Lycée Melkior Garré	SI	22	23	30	30
France	Nancy	Lycée N.D. - St. Sigisbert	SI	31	25	20	24
France	Nantes	Lycée Nelson Mandela	SI	33	35	32	31
France	Courbevoie	Lycée Paul Lapie	SI			NC	NC

France	Prades	Lycée Polyvalent Charles Renouvier	BFI			11	N/A
France	Aire-Sur-L'Adour	Lycée Polyvalent Gaston Crampe	BFI			7	N/A
France	Belfort	Lycée Raoul Follereau	SI	13	14	16	13
France	Amiens	Lycée Robert de Luzarches	SI	28	28	55	57
France	Saint-Martin	Lycée Robert Weinum	SI			11	4
France	Angers	Lycée Saint-Benoit	SI				23
France	Pau	Lycée Saint-Cricq	SI			26	33
France	Nivolas-Vermelle	Lycée Saint-Marc	SI	13	NC	NC	NC
France	Les Sables d'Olonne	Lycée Savary de Mauléon	SI				20
France	Rennes	Lycée St.-Vincent	SI	48	48	40	83
France	Loches	Saint-Denis International School	SI	15	15	25	22

*Les établissements disposant d'un BFI hors parcours SI habituel ne dénombrent pas a priori les élèves de 2de se destinant au BFI (indiqué N/A dans les tableaux)*

## TABLEAU DES EFFECTIFS A L'ETRANGER, ANNEE SCOLAIRE 23-24

Tableau des effectifs - Conférence des Sections Internationales Américaines du 4 octobre 2023							
Pays/région	Ville	Établissement	Statut	Bac 2023	Ter (2024)	1° (2025)	2° (2026)
Afrique du Sud	Johannesburg	LF Jules Verne	SI	5	7	11	22
Allemagne	Düsseldorf	LFI Simone Veil	SI			8	8
Andorre	Andorra la Vella	Lycée Comte de Foix	SI		NC	NC	NC
Burkina Faso	Ouagadougou	LF Saint-Exupéry	BFI			11	N/A
Cambodge	Phnom Penh	LF René Descartes	SI			14	20
Canada	Ottawa	LF Paul Claudel	SI	13	5	7	12
Canada	Toronto	LF Toronto	SI	12	11	8	20
Chine	Hong Kong	LFI Victor Segalen	SI	19	18	20	31
Chine	Shanghai	LF Shanghai	SI	14	15	17	15
Côte d'Ivoire	Abidjan	LF Blaise Pascal	SI	22	31	29	51
Émirats Arabes Unis	Abu Dhabi	AFLEC Abu Dhabi	SI			NC	NC
Émirats Arabes Unis	Dubaï	AFLEC Dubai	SI	5	19	30	13
Etats-Unis	Boston	LI Boston	SI	4	3	9	6
Etats-Unis	Chicago	LF Chicago	SI	21	19	25	26
Etats-Unis	Houston	AWTY	SI	13	NC	NC	NC
Etats-Unis	Larchmont	FASNY	SI	13	7	17	NC
Etats-Unis	Los Angeles	LF Los Angeles	SI		NC	NC	NC
Etats-Unis	Los Angeles	LILA	SI	12	7	18	NC
Etats-Unis	New York	LFNY	SI	50	64	76	94
Etats-Unis	San Francisco	LF San Francisco	SI	10	15	17	25
Etats-Unis	San Francisco	LIFA	SI	14	7	18	NC
Etats-Unis	Washington DC	Lycée Rochambeau	SI	12	24	15	13

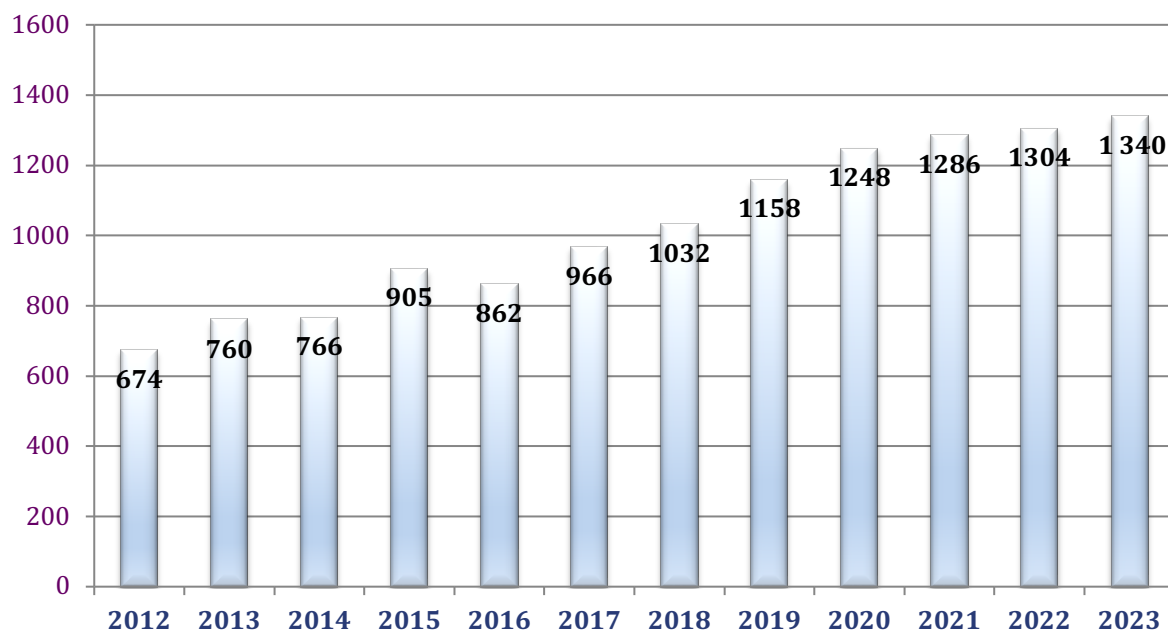
Guinée	Conakry	LF Albert Camus	SI	12	9	8	25
Irlande	Dublin	LFI Samuel Beckett	SI	7	7	13	9
Japon	Tokyo	LFI Tokyo	SI	14	16	15	28
Liban	Beyrouth	LFI Elite Beyrouth	SI		NC	NC	NC
Liban	Tyr	LFI Elite Tyr	SI				NC
Indonésie	Jakarta	LF Louis-Charles Danais	SI			NC	NC
Maroc	Casablanca	École Française Internationale (Efi)	SI		5	16	24
Monaco	Monaco	Lycée Albert ler	SI	14	29	19	17
Panama	Panama City	LFI Paul Gauguin	SI	10	12	7	16
Pays Bas	Amsterdam-La Haye	Lycée Vincent Van Gogh	SI	12	12	7	14
Philippines	Manille	LF Manille	SI			4	9
République de Corée	Séoul	LF Séoul	SI	4	6	6	17
Roumanie	Bucarest	LF Anna de Noailles	SI			15	15
Royaume-Uni	Londres	Ecole Jeannine Manuel Londres	SI	11	7	14	28
Sénégal	Dakar	LF Jean Mermoz	SI			NC	NC
Taiwan	Taipei	Ecole Européenne	SI			12	16
Vietnam	Hanoi	LF Alexandre Yersin	SI				NC

## BILAN

	Bac 2023	Ter (2024)	1° (2025)	2° (2026)
<b>Total France</b>	<b>1 017</b>	<b>1 109</b>	<b>1 282</b>	<b>1 425</b>
<b>Total Hors de France</b>	<b>323</b>	<b>350</b>	<b>470</b>	<b>550</b>
<b>Total Monde</b>	<b>1 340</b>	<b>1 464</b>	<b>1 768</b>	<b>1 999</b>

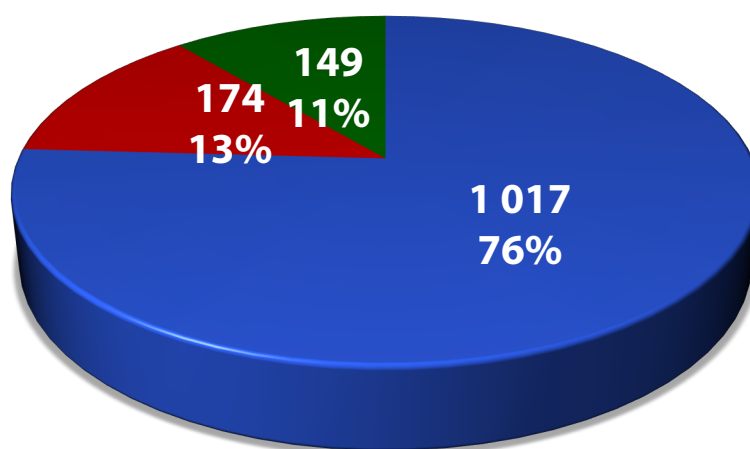
## ÉVOLUTION DU NOMBRE DE CANDIDATS, OIB AMERICAINE

### American OIB Candidates



## SESSION 2023 – REPARTITION GEOGRAPHIQUE DES CANDIDATS

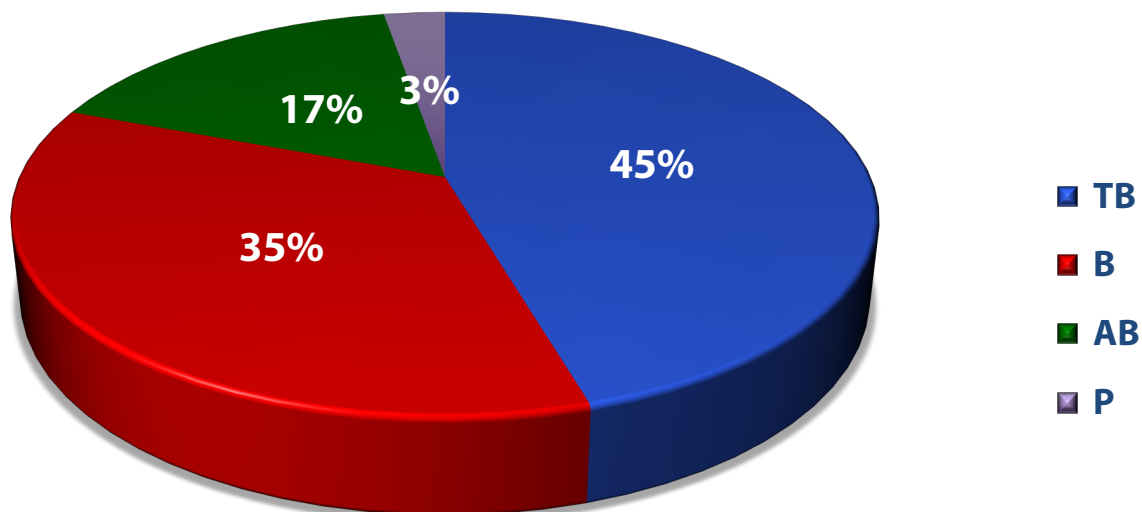
### American OIB 2023 Candidates (1 340)



■ France    
 ■ North America    
 ■ Rest of the World

## SESSION 2023 – MENTIONS OBTENUES PAR LES CANDIDATS

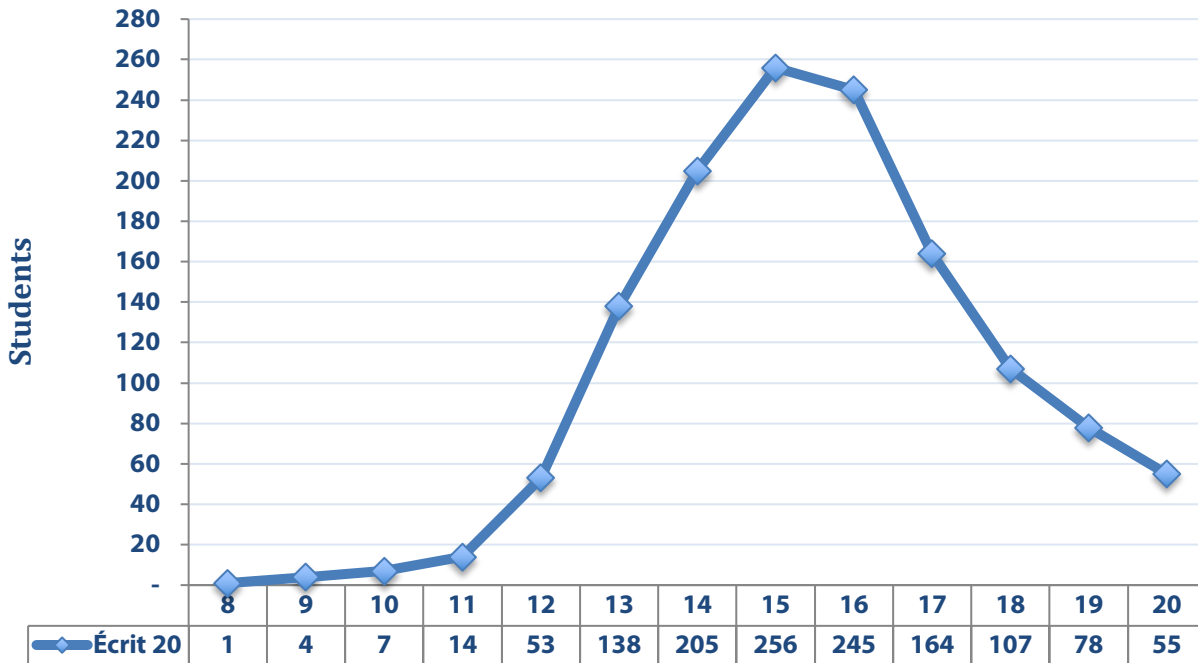
(Sur 90% de la cohorte)



## DISTRIBUTION DES NOTES, ÉPREUVES ECRITES, SESSION 2023

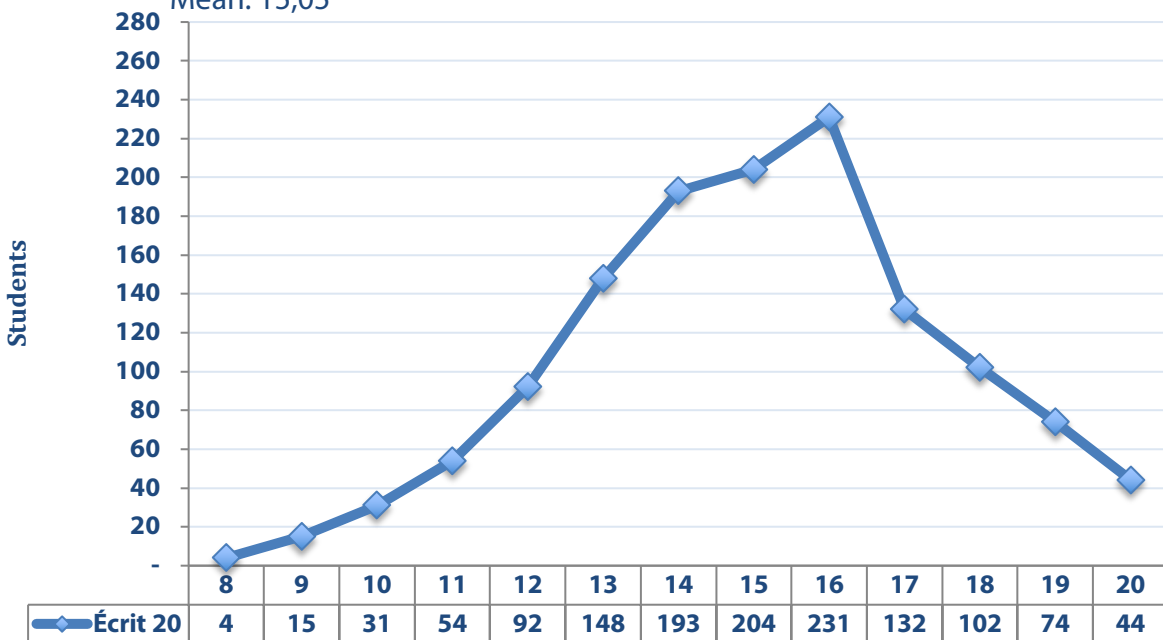
### Language and Literature 2023

Mean: 15,56



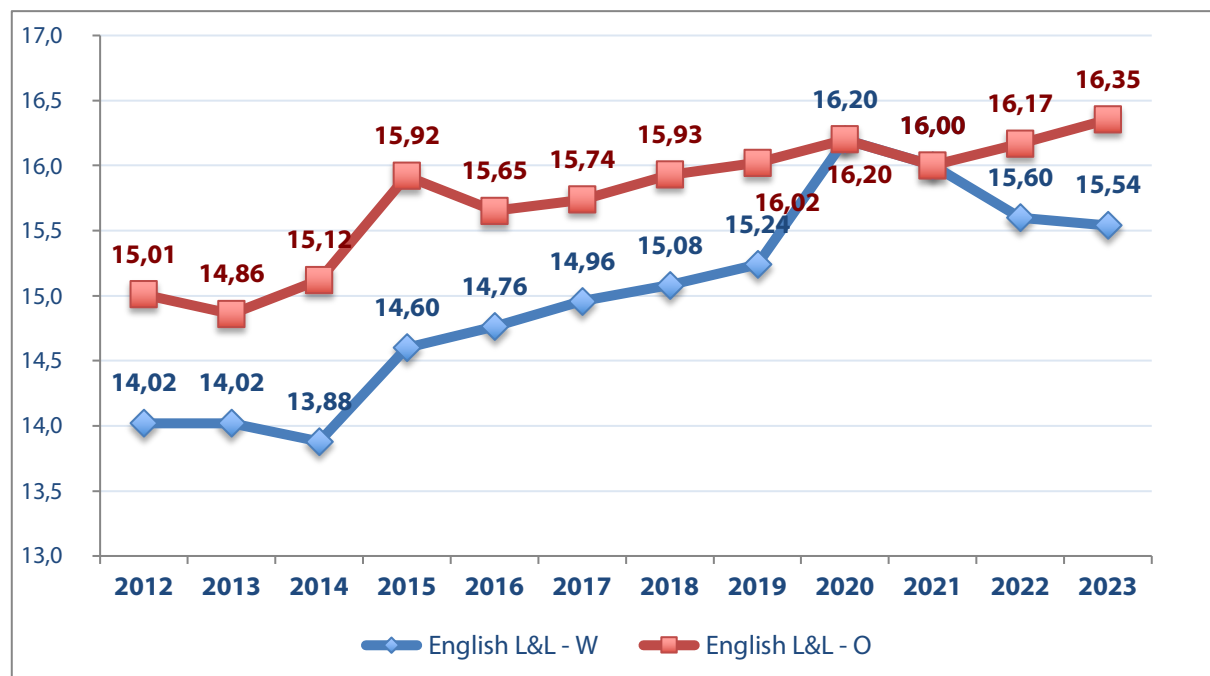
### History & Geography 2023

Mean: 15,05

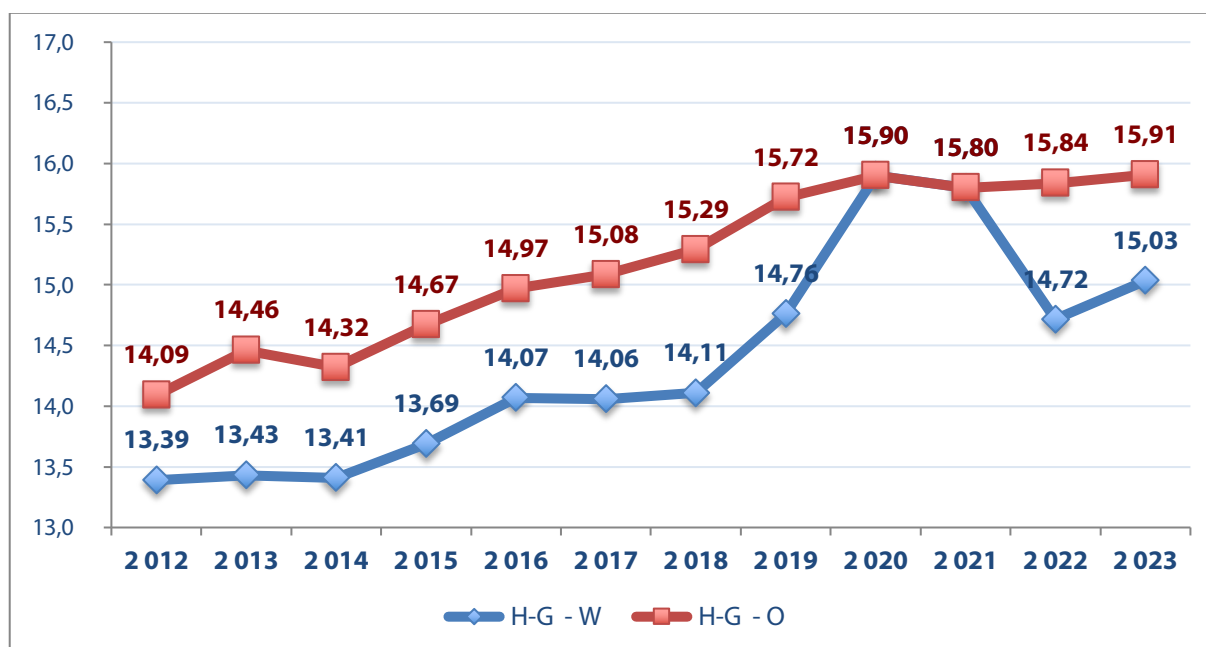




## ÉVOLUTION DES NOTES EN LANGUE & LITTÉRATURE (ÉCRIT ET ORAL)



## ÉVOLUTION DES NOTES EN HISTOIRE & GÉOGRAPHIE (ÉCRIT ET ORAL)



## BFI AMERICAIN, SESSION 2024

### AP RESULTS

AP BFI 2023	Language	Literature	US History	European History	Human Geography	Score	All BFI APs
BFI AP taken	162	44	10	103	82		401
Average score	3,78	4,20	4,10	4,29	4,44		4,10
World - average	2,82	3,26	2,56	2,95	2,75		2,88
<i>French grade (out of 20)</i>	<i>15,11</i>	<i>16,82</i>	<i>16,40</i>	<i>17,17</i>	<i>17,76</i>		<i>16,40</i>
AP score of 5	40	17	4	46	50	<b>5</b>	157
AP score of 4	64	19	4	42	20	<b>4</b>	149
AP score of 3	42	8	1	14	10	<b>3</b>	75
AP score of 2	14	-	1	1	2	<b>2</b>	18
AP score of 1	2	-	-	-	-	<b>1</b>	2
Cumulative AP score of 5	25%	39%	40%	45%	61%	<b>5</b>	39%
Cumulative AP score of 4+	64%	82%	80%	85%	85%	<b>4</b>	76%
Cumulative AP score of 3+	90%	100%	90%	99%	98%	<b>3</b>	95%
Cumulative AP score of 2+	99%	100%	100%	100%	100%	<b>2</b>	100%